

-ИМ/ТС/

**ДОГОВОР ПОДРЯДА № 3/21**  
на выполнение работ по капитальному ремонту

г. Ульяновск

25.03.2021г.

Товарищество собственников недвижимости «Репино», в лице председателя правления Мустафина Ирэка Гарифовича, действующего на основании Устава, именуемое в дальнейшем «Заказчик» с одной стороны, и общество с ограниченной ответственностью «СК «Элина» (ООО «СК «Элина»), в лице директора Хальзова Андрея Александровича, действующего на основании Устава, именуемое в дальнейшем «Подрядчик», с другой стороны, далее совместно именуемые «Стороны», заключили настоящий договор (далее по тексту - Договор) о нижеследующем:

### 1. ПРЕДМЕТ ДОГОВОРА

1.1. **Подрядчик** по заданию **Заказчика** принимает на себя обязательство по выполнению следующих работ: Капитальный ремонт ХВС, ГВС (замена стояков) многоквартирного жилого дома, расположенного по адресу: г. Ульяновск, ул. Репина, д.53, подъезды № 1,2,3 в соответствии с утвержденной сметной документацией (Приложение № 1) и в соответствии с условиями настоящего **Договора**.

1.2. **Подрядчик** выполняет ремонтные работы собственными силами. Привлечение субподрядных организаций допускается только с предварительного письменного согласия **Заказчика**.

1.3. **Заказчик** обязуется принять результаты работ и оплатить их в объеме и на условиях, предусмотренных настоящим **Договором**.

### 2. СРОКИ ВЫПОЛНЕНИЯ РАБОТ

2.1 Дата начала работ – в течение 5 дней с момента перечисления авансового платежа.

2.2. Дата окончания работ – 30.06.2021г.

### 3. ПРАВА И ОБЯЗАННОСТИ СТОРОН

3.1. Права и обязанности **Подрядчика**:

3.1.1. **Подрядчик** обязан выполнить ремонтные работы в соответствии с действующими стандартами, строительными нормами и правилами, требованиями технической, пожарной и иной безопасности и сдать их **Заказчику** по акту о приемке выполненных работ (форма КС-2).

3.1.2. **Подрядчик** обязан обеспечить выполнение ремонтных работ из своих материалов, собственными силами и средствами.

Все приобретенные **Подрядчиком** и используемое оборудование должно иметь соответствующие сертификаты, технические паспорта и другие документы, удостоверяющие их качество, а также соответствовать проектно-сметной документации к настоящему **Договору**.

3.1.3. **Подрядчик** обязан обеспечить на ремонтируемом объекте, в ходе производства ремонтных работ, выполнение правил по охране труда и технике безопасности, противопожарные мероприятия, правил охраны окружающей среды и землепользования.

3.1.4. Передать по окончании работ исполнительную документацию о выполненных ремонтных работах.

3.1.5. До начала приемки работ **Заказчиком** **Подрядчик** обязан очистить территорию объекта капитального ремонта, а также прилегающую территорию от строительного и бытового мусора, образовавшегося в результате проведения

**Подрядчиком** работ по данному договору.

3.1.6. Риск случайной гибели, случайного повреждения материалов, результатов выполненной работы до приемки ее **Заказчиком** несет **Подрядчик**.

3.2. Права и обязанности **Заказчика**:

3.2.1. **Заказчик** обязуется принять выполненные работы в порядке, предусмотренном настоящим договором.

3.2.2. **Заказчик** обязуется оплатить выполненные работы в размере, в сроки и в порядке, предусмотренные настоящим договором.

3.2.3. **Заказчик** вправе во всякое время проверять ход и качество работы, выполняемой **Подрядчиком**, не вмешиваясь в его хозяйственную деятельность. Требовать от **Подрядчика** безвозмездного устранения всех недостатков произведенных им работ или любых отклонений от проектно-сметной документации, не согласованных с **Заказчиком**.

#### 4. СТОИМОСТЬ РАБОТ, ПОРЯДОК РАСЧЕТОВ

4.1. Стоимость ремонтных работ и материалов по настоящему Договору составляет **1456122 руб. 69 коп. (один миллион четыреста пятьдесят шесть тысяч сто двадцать два руб. 69 коп.)**, НДС не предусмотрен, в соответствии с согласованным и подписанным сторонами локальным сметным расчетом № ЛС-02-01-03 (Приложение № 1), являющимся неотъемлемой частью договора.

Стоимость работ включает в себя компенсацию всех затрат, издержек и вознаграждение **Подрядчика**.

4.2. Оплата по настоящему договору производится **Заказчиком** следующим образом:

- аванс в размере 436836 руб. 80 коп. (четыреста тридцать шесть тысяч восемьсот тридцать шесть руб. 80 коп.) производится в течение 10 (десяти) рабочих дней после подписания сторонами настоящего договора;

- второй платеж в размере 750000 руб. 00 коп (семьсот пятьдесят тысяч руб. 00 коп.) производится **Заказчиком** в течение 10 (десяти) банковских дней с момента подписания Сторонами Актов о приемке выполненных работ (КС-2, КС-3);

- окончательный расчет за выполненные работы производится ежемесячно по мере поступления денежных средств от собственников помещений многоквартирного дома на специальный счет по капитальному ремонту путем перечисления денежных средств на расчетный счет **Подрядчика** до полного исполнения обязательств по договору.

Нарушение **Заказчиком** указанного срока оплаты аванса является основанием для продления срока выполнения работ, установленного п. 2.1. настоящего договора, соразмерно допущенной **Заказчиком** просрочки.

4.3. Расчеты производятся путем перечисления денежных средств на расчетный счет **Подрядчика** согласно п. 11 настоящего Договора.

#### 5. ПРОИЗВОДСТВО РАБОТ

5.1. **Стороны** перед началом ремонтных работ назначают своих представителей, ответственных за организацию проведения работ.

5.2. Представитель **Заказчика** производит технический надзор и контроль за качеством выполняемых работ, осуществляет приемку выполненных работ.

5.3. **Подрядчик** извещает представителя **Заказчика** о готовности к приемке отдельных ответственных конструкций и скрытых работ. Их готовность подтверждается двусторонними актами промежуточной приемки ответственных конструкций и

освидетельствования скрытых работ.

5.4. Если закрытие работ, подлежащих освидетельствованию, выполнено без подтверждения представителя **Заказчика**, или он не был информирован об этом, или информирован с опозданием, то по его требованию **Подрядчик** обязан за свой счет вскрыть любую часть скрытых работ, а затем восстановить ее.

5.5. В случае, если на любых стадиях выполнения работ будут обнаружены некачественно выполненные работы, представитель **Заказчика** составляет акт, а **Подрядчик** обязан своими силами и без увеличения цены договора в кратчайший срок переделать эти работы для обеспечения их надлежащего качества и сдачи **Заказчику**.

## 6. ПОРЯДОК СДАЧИ-ПРИЕМКИ РЕЗУЛЬТАТОВ РАБОТ

6.1. По окончании ремонтных работ по объекту **Подрядчик** извещает **Заказчика** о готовности данного объекта к сдаче.

6.2. **Заказчик** в течение 3 рабочих дней со дня получения извещения о готовности к сдаче объекта обязан принять результат работы с участием **Подрядчика** и, при отсутствии замечаний, подписать акт приемки выполненных работ по форме КС-2 и справку о стоимости выполненных работ и затрат по форме КС-3 или направить мотивированный отказ от приемки работ. В случае мотивированного отказа **Заказчика** от подписания акта приемки выполненных работ **Сторонами** составляется двусторонний акт с перечнем необходимых доработок и сроков их выполнения. **Подрядчик** производит необходимые доработки за свой счет и повторно предъявляет выполненную работу к приемке.

6.3. Подписанные сторонами акт приемки выполненных работ по форме КС-2 и справка о стоимости выполненных работ и затрат по форме КС-3 являются фактом подтверждения приемки выполненных работ по настоящему договору подряда **Заказчиком**.

## 7. ГАРАНТИИ ПОДРЯДЧИКА И ГАРАНТИЙНЫЙ ПЕРИОД

7.1. Гарантийный срок составляет 5 лет с момента подписания **Заказчиком** акта приемки выполненных работ по форме КС-2.

7.2. **Подрядчик** гарантирует:

- надлежащее качество используемых материалов, конструкций, изделий и оборудования, соответствие их Техническому заданию, государственным стандартам и техническим условиям;

- обеспеченность их соответствующими сертификатами, техническими паспортами и другими документами, удостоверяющими их качество;

- качество выполнения всех работ в соответствии с действующими строительными нормами и правилами;

- устранение всех недостатков и дефектов, возникших по вине **Подрядчика**, выявленных в гарантийный период.

7.3. **Заказчик** обязан уведомить **Подрядчика** в письменной форме обо всех претензиях, связанных с гарантией.

После получения подобной претензии **Подрядчик** должен в течение 3 (трех) рабочих дней информировать **Заказчика** о принятии мер по устранению выявленных дефектов. **Подрядчик** в максимально короткий срок, согласованный с **Заказчиком**, устраняет дефекты собственными силами и за свой счет.

## 8. ОТВЕТСТВЕННОСТЬ СТОРОН

8.1. За неисполнение или ненадлежащее исполнение обязательств по настоящему

договору **Стороны** несут ответственность, предусмотренную законодательством РФ.

8.2. В случае несвоевременного выполнения **Заказчиком** обязательств по оплате выполненных работ, он выплачивает **Подрядчику** неустойку в размере 0,1% от стоимости работ по договору за каждый день просрочки, но не более 10% общей стоимости договора.

8.3. В случае несвоевременного завершения работ по вине **Подрядчика**, он выплачивает **Заказчику** пени в размере 0,1% от стоимости работ по договору за каждый день просрочки, но не более 10% общей стоимости договора.

## 9. СРОК ДЕЙСТВИЯ ДОГОВОРА

9.1. Договор вступает в силу с момента его подписания и действует до полного исполнения **Сторонами** своих обязательств.

## 10. ОСОБЫЕ УСЛОВИЯ

10.1. Все изменения и дополнения настоящего договора действительны только в том случае, если они подписаны, представлены в письменной форме и подписаны представителями **Сторон** и вступают в силу со дня их подписания, являясь неотъемлемой частью настоящего договора.

10.2. Настоящий договор подписан в двух экземплярах. Оба экземпляра идентичны и имеют одинаковую юридическую силу.

10.3. Все приложения к настоящему договору являются его неотъемлемой частью.

10.4. Переуступка права требования по настоящему договору согласно ст. 382 п. 2 ГК РФ производится исключительно с письменного согласия **Заказчика**.

## 11. ЮРИДИЧЕСКИЕ АДРЕСА СТОРОН И БАНКОВСКИЕ РЕКВИЗИТЫ

ЗАКАЗЧИК:	ПОДРЯДЧИК:
ТСН «Репино»	ООО «СК «Элина»
адрес: 432030, г. Ульяновск, ул. Репина, д. 49-223 ИНН 7325062796, КПП 732501001 ОГРН 1067325052849 р/с 40705810320240000022 филиал банка ВТБ (ПАО) в г. Москве БИК 044525411 к/с 30101810145250000411	Юр. адрес: 432035, г. Ульяновск, ул. Железнодорожная, д. 34А, оф. 3; ИНН 7326040682; КПП 732601001; р/с 40702810123700000249 ОО «Ульяновский» Приволжского Филиала ПАО РОСБАНК: к/с 301018101400000000747; БИК 042202747
Председатель правления  И.Г. Мустафин	 Хальзов А.А./



*Handwritten signature*



**Общество с ограниченной ответственностью  
«Центр по ценообразованию в строительстве»**

**ИНН/КПП 7325078323/732501001**

**ОГРН 1087325002577**

432017 г. Ульяновск, ул. Спасская, дом 5, офис 68

Тел/Факс. (8422) 75-36-36

От 09.03.2021 № 0366

На № \_\_\_\_\_ от \_\_\_\_\_

**Положительное заключение  
по итогам проверки сметной документации:  
«Капитальный ремонт ХВС, ГВС (замена стояков) многоквартирного жилого  
дома, расположенного по адресу: г.Ульяновск, ул.Репина, д.53, подъезды  
№1,2,3»**

**Заказчик: Председатель ТСН "Репино" И.Г.Мустафин**

Для проверки представлены:

1. Локальная смета № ЛС-02-01-03 «Капитальный ремонт ХВС, ГВС (замена стояков) многоквартирного жилого дома, расположенного по адресу: г.Ульяновск, ул.Репина, д.53, подъезды №1,2,3» на сумму 1456122,69 рублей;
2. Ведомость объемов работ, утвержденная Заказчиком.

В результате проверки сметной документации по объекту «Капитальный ремонт ХВС, ГВС (замена стояков) многоквартирного жилого дома, расположенного по адресу: г.Ульяновск, ул.Репина, д.53, подъезды №1,2,3» установлено:

1. Объемы работ в смете соответствуют ведомости объемов работ.
2. Смета составлена базисно-индексным методом.

Расценки в смете соответствуют расценкам сборников по новой сметно-нормативной базе ТСНБ-2001 (редакция 2014 г.) по Ульяновской области, утвержденной Приказом Минстроя России от 21.09.2015 № 675/пр. Расценки, отсутствующие в базе ТСНБ-2001 по Ульяновской области, применены по сборникам федеральной сметно-нормативной базы ФСНБ-2001 (редакция 2020 г.), утвержденной Приказом Минстроя России от 26.12.2019г. № 876/пр, с изменениями и дополнениями Выпуски №1,2,3,4 (утвержденные приказами Минстроя России №172/пр от 30.03.2020г., №294/пр от 01.06.2020, №352/пр от 30.06.2020г. и №636/пр от 20.10.2020г.).

3. Нормативы накладных расходов соответствуют МДС 81-33.2004 по определению величины накладных расходов в строительстве, утвержденным постановлением Госстроя России от 12 января 2004г. №6.

4. Нормативы сметной прибыли соответствуют МДС 81-25.2001 по определению сметной прибыли в строительстве, утвержденным постановлением Госстроя России от 28 февраля 2001г. №15 с учетом изменений по письму Федерального агентства по строительству и жилищно-коммунальному хозяйству № АП-5536/06 от 18.11.2004г., включенному в федеральный реестр сметных нормативов.

5. Для пересчета сметной стоимости в текущие цены применены расчетные индексы стоимости строительных, специальных строительных, ремонтно-строительных, монтажных и пусконаладочных работ на 1 квартал 2021г., согласно письму Министерства строительства и архитектуры Ульяновской области №73-ИОГВ-08-01/364вн от 01.02.2021г.

6. В локальной смете применены коэффициенты 1,15 к заработной плате и нормам затрат труда и 1,25 к стоимости эксплуатации строительных машин на основании п.58 Методики определения сметной стоимости строительства, реконструкции, капитального ремонта, сноса объектов капитального строительства, работ по сохранению объектов культурного наследия (памятников истории и культуры) народов Российской Федерации на территории Российской Федерации, утвержденной Минстроем России от 4 августа 2020 г. № 421/пр. (далее – Методика, утвержденная Минстроем России от 4 августа 2020 г. № 421/пр.).

7. Стесненные условия при производстве работ учтены в смете с применением коэффициентов согласно Методических рекомендаций по применению ФЕР, ФЕРр, ФЕРм, ФЕРп, утвержденных приказом Минстроя России от 4 сентября 2019 г. №519/пр, Прил.2 Табл.3 п.9 (в квартирах).

8. Сметная документация составлена для организаций, работающих по упрощенной системе налогообложения. В смете применяется понижающий коэффициент  $K=0,9734$  по согласованию с Заказчиком.

#### **Вывод по результатам проверки сметной документации:**

Сметная документация по объекту «Капитальный ремонт ХВС, ГВС (замена стояков) многоквартирного жилого дома, расположенного по адресу: г.Ульяновск, ул.Репина, д.53, подъезды №1,2,3» соответствует действующей методологии сметного нормирования.

Сметная документация проверена на соответствие средним сметным ценам и сметным нормативам, разработанным на основе принципа усреднения с минимизацией расхода всех необходимых ресурсов, учитывающих среднеотраслевой уровень строительного производства на принятую технику и технологию выполнения работ, а также усредненный расход материальных и трудовых ресурсов. При переводе сметной стоимости из базисного в текущий уровень цен используются расчетные индексы стоимости строительных, специальных строительных, ремонтно-строительных, монтажных и пусконаладочных работ.

**Сметная стоимость по объекту «Капитальный ремонт ХВС, ГВС (замена стояков) многоквартирного жилого дома, расположенного по адресу: г.Ульяновск, ул.Репина, д.53, подъезды №1,2,3» в текущих ценах 1 квартала 2021г. составила 1456122,69 рублей (Упрощенная система налогообложения).**

Директор  
ООО «Центр по ценообразованию  
в строительстве»



Козин П.А.

Подрядчик

УТВЕРЖДАЮ

Заказчик

Председатель ТСН "Релино"

И.Г.Мустафин

## ЛОКАЛЬНАЯ СМЕТА № ЛС-02-01-03

Капитальный ремонт ХВС, ГВС (замена стояков) многоквартирного жилого дома, расположенного по адресу:  
г.Ульяновск, ул.Релина, д.53, подъезды №1,2,3.

(наименование работ и затрат)

Капитальный ремонт ХВС, ГВС (замена стояков) многоквартирного жилого дома, расположенного по адресу:  
г.Ульяновск, ул.Релина, д.53, подъезды №1,2,3.

(наименование объекта)

Основание: Ведомость объемов работ

Составлена в ценах ТСНБ-2001 (ред. 2014 г.) Пересчет в цены 1 квартал 2021 г. Сметная стоимость 1456122,69 руб.

№ п.п.	Шифр и номер позиции норматива	Наименование работ и затрат, единица измерения	Кол-во единиц	Стоимость единицы, руб.		Общая стоимость, руб.			Затраты труда, чел.-ч,	
				всего	эксплуатация машин	всего	оплата труда	эксплуатация машин	рабочих машинистов	
									оплата труда	в т.ч. оплата труда
1	2	3	4	5	6	7	8	9	10	11
Подвал										
1		ПОДВАЛ. ХВС,	1							
2	65-1-1	Разборка трубопроводов из водопроводных труб диаметром до 32 мм, 100 м трубопровода Индексы к оплате труда 18,71 по эксплуатации машин 7,45 по стоимости материалов 7,43	0,33	327,85 288,02	6,56 1,35	1874	1777	15	34,66 0,1	11
3	16-04-005-03	Прокладка внутренних трубопроводов водоснабжения и отопления из многослойных полипропиленовых труб, из заранее собранных узлов, наружным диаметром: 32 мм, 100 м Пр421 п.58 б /к расц.ФЕР-2001 (аналог.техн.проц.) в нов.стр.при отсутст.расценок в ФЕРр-2001/ Эксплуатация машин (стоимость) 41,17x1,25=51,46 Оплата труда 120,32x1,15=138,37 Индексы к оплате труда 18,71 по эксплуатации машин 4,63 по стоимости материалов 5,42 Затраты труда 12,8x1,15=14,72 Затраты труда машинистов 0,05x1,25=0,06	0,28	258,76 138,37	51,46 0,75	898	730	65	14,72 0,06	4
4	302-3346	Трубопроводы напорные из полипропилена PPRS с гильзами и креплениями для холодного и горячего водоснабжения PN20 SDR 6, диаметром 32 мм, толщина стенки 5,4 мм, м Индексы по стоимости материалов 8,64	28,7	20,9		5184				
5	16-04-005-02	Прокладка внутренних	0,07	270,62	50,64	232	187	18	15,16	1

ООО "Центр по ценной оценке в Ульяновской области"  
ПРОВЕДЕНО

1	2	3	4	5	6	7	8	9	10	11	
		трубопроводов водоснабжения и отопления из многослойных полипропиленовых труб, из заранее собранных узлов, наружным диаметром: 25 мм, 100 м Пр421 п.58 б /к расц.ФЕР-2001 (аналог.техн.проц.) в нов.стр.при отсутст.расценок в ФЕРр-2001/ Эксплуатация машин (стоимость) 40,51х1,25=50,64 Оплата труда 123,89х1,15=142,47 Индексы к оплате труда 18,71 по эксплуатации машин 4,5 по стоимости материалов 5,43 Затраты труда 13,18х1,15=15,16 Затраты труда машинистов 0,04х1,25=0,05		142,47	0,61					0,05	
6	302-3345	Трубопроводы напорные из полипропилена PPRS с гильзами и креплениями для холодного и горячего водоснабжения PN20 SDR 6, диаметром 25 мм, толщина стенки 4,2 мм, м Индексы по стоимости материалов 8,26	7,175	<u>13,06</u>		776					
7		ПОДВАЛ. ГВС,		1							
8	65-1-1	Разборка трубопроводов из водогазопроводных труб диаметром до 32 мм, 100 м трубопровода Индексы к оплате труда 18,71 по эксплуатации машин 7,45 по стоимости материалов 7,43	0,33	<u>327,85</u> 288,02	<u>6,56</u> 1,35	1874	1777	<u>15</u>	<u>34,66</u> 0,1	<u>11</u>	
9	16-04-005-03	Прокладка внутренних трубопроводов водоснабжения и отопления из многослойных полипропиленовых труб, из заранее собранных узлов, наружным диаметром: 32 мм, 100 м Пр421 п.58 б /к расц.ФЕР-2001 (аналог.техн.проц.) в нов.стр.при отсутст.расценок в ФЕРр-2001/ Эксплуатация машин (стоимость) 41,17х1,25=51,46 Оплата труда 120,32х1,15=138,37 Индексы к оплате труда 18,71 по эксплуатации машин 4,63 по стоимости материалов 5,42 Затраты труда 12,8х1,15=14,72 Затраты труда машинистов 0,05х1,25=0,06	0,28	<u>258,76</u> 138,37	<u>51,46</u> 0,75	898	730	<u>65</u>	<u>14,72</u> 0,06	<u>4</u>	
10	302-3346	Трубопроводы напорные из полипропилена PPRS с гильзами и креплениями для холодного и горячего водоснабжения PN20 SDR 6, диаметром 32 мм, толщина стенки 5,4 мм, м Индексы по стоимости материалов 8,64	28,7	<u>20,9</u>		5184					

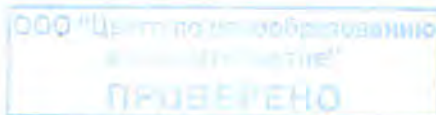
ООО "Центр по развитию жилищного  
и строительного рынка"  
ПРОВЕРЕНО



1	2	3	4	5	6	7	8	9	10	11
11	16-04-005-02	Прокладка внутренних трубопроводов водоснабжения и отопления из многослойных полипропиленовых труб, из заранее собранных узлов, наружным диаметром: 25 мм, 100 м Пр421 п.58 б /к расц.ФЕР-2001 (аналог.техн.проц.) в нов.стр.при отсутст.расценок в ФЕРр-2001/ Эксплуатация машин (стоимость) 40,51x1,25=50,64 Оплата труда 123,89x1,15=142,47 Индексы к оплате труда 18,71 по эксплуатации машин 4,5 по стоимости материалов 5,43 Затраты труда 13,18x1,15=15,16 Затраты труда машинистов 0,04x1,25=0,05	0,07	<u>270,62</u> 142,47	<u>50,64</u> 0,61	232	187	<u>18</u>	<u>15,16</u> 0,05	<u>1</u>
12	302-3345	Трубопроводы напорные из полипропилена PPRS с гильзами и креплениями для холодного и горячего водоснабжения PN20 SDR 6, диаметром 25 мм, толщина стенки 4,2 мм, м Индексы по стоимости материалов 8,26	7,175	<u>13,06</u>		776				
		<b>Прямые затраты по разделу "Подвал" с учетом коэффициентов</b>				<b>17928</b>	<b>5388</b>	<b><u>196</u></b>	<b><u>32</u></b>	
		<b>Технический этаж</b>								
13		ТЕХЭТАЖ. ХВС,		<u>1</u>						
14	65-1-1	Разборка трубопроводов из водопроводных труб диаметром до 32 мм, 100 м трубопровода Индексы к оплате труда 18,71 по эксплуатации машин 7,45 по стоимости материалов 7,43	0,275	<u>327,85</u> 288,02	<u>6,56</u> 1,35	1560	1478	<u>15</u>	<u>34,66</u> 0,1	<u>10</u>
15	16-04-005-03	Прокладка внутренних трубопроводов водоснабжения и отопления из многослойных полипропиленовых труб, из заранее собранных узлов, наружным диаметром: 32 мм, 100 м Пр421 п.58 б /к расц.ФЕР-2001 (аналог.техн.проц.) в нов.стр.при отсутст.расценок в ФЕРр-2001/ Эксплуатация машин (стоимость) 41,17x1,25=51,46 Оплата труда 120,32x1,15=138,37 Индексы к оплате труда 18,71 по эксплуатации машин 4,63 по стоимости материалов 5,42 Затраты труда 12,8x1,15=14,72 Затраты труда машинистов 0,05x1,25=0,06	0,245	<u>258,76</u> 138,37	<u>51,46</u> 0,75	784	636	<u>56</u>	<u>14,72</u> 0,06	<u>4</u>
16	302-3346	Трубопроводы напорные из полипропилена PPRS с гильзами и креплениями для холодного и горячего водоснабжения PN20 SDR	25,113	<u>20,9</u>		4536				

ООО "Центральный проектстройинженерный и монтажный"  
ПРОВЕРЕНО

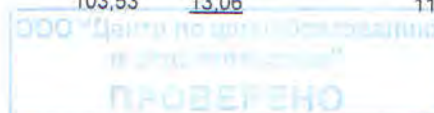
1	2	3	4	5	6	7	8	9	10	11
		6, диаметром 32 мм, толщина стенки 5,4 мм, м Индексы по стоимости материалов 8,64								
17	16-04-005-02	Прокладка внутренних трубопроводов водоснабжения и отопления из многослойных полипропиленовых труб, из заранее собранных узлов, наружным диаметром: 25 мм, 100 м Пр421 п.58 б /к расц.ФЕР-2001 (аналог.техн.проц.) в нов.стр.при отсутст.расценок в ФЕРр-2001/ Эксплуатация машин (стоимость) 40,51x1,25=50,64 Оплата труда 123,89x1,15=142,47 Индексы к оплате труда 18,71 по эксплуатации машин 4,5 по стоимости материалов 5,43 Затраты труда 13,18x1,15=15,16 Затраты труда машинистов 0,04x1,25=0,05	0,06	<u>270,62</u> 142,47	<u>50,64</u> 0,61	204	168	<u>9</u>	<u>15,16</u> 0,05	<u>1</u>
18	302-3345	Трубопроводы напорные из полипропилена PPRS с гильзами и креплениями для холодного и горячего водоснабжения PN20 SDR 6, диаметром 25 мм, толщина стенки 4,2 мм, м Индексы по стоимости материалов 8,26	6,15	<u>13,06</u>		661				
19		ТЕХЭТАЖ. ГВС,		<u>1</u>						
20	65-1-1	Разборка трубопроводов из водогазопроводных труб диаметром до 32 мм, 100 м трубопровода Индексы к оплате труда 18,71 по эксплуатации машин 7,45 по стоимости материалов 7,43	0,275	<u>327,85</u> 288,02	<u>6,56</u> 1,35	1560	1478	<u>15</u>	<u>34,66</u> 0,1	<u>10</u>
21	16-04-005-03	Прокладка внутренних трубопроводов водоснабжения и отопления из многослойных полипропиленовых труб, из заранее собранных узлов, наружным диаметром: 32 мм, 100 м Пр421 п.58 б /к расц.ФЕР-2001 (аналог.техн.проц.) в нов.стр.при отсутст.расценок в ФЕРр-2001/ Эксплуатация машин (стоимость) 41,17x1,25=51,46 Оплата труда 120,32x1,15=138,37 Индексы к оплате труда 18,71 по эксплуатации машин 4,63 по стоимости материалов 5,42 Затраты труда 12,8x1,15=14,72 Затраты труда машинистов 0,05x1,25=0,06	0,245	<u>258,76</u> 138,37	<u>51,46</u> 0,75	784	636	<u>56</u>	<u>14,72</u> 0,06	<u>4</u>
22	302-3346	Трубопроводы напорные из полипропилена PPRS с гильзами и креплениями для холодного и	25,113	<u>20,9</u>		4536				



1	2	3	4	5	6	7	8	9	10	11
		горячего водоснабжения PN20 SDR 6, диаметром 32 мм, толщина стенки 5,4 мм, м Индексы по стоимости материалов 8,64								
23	16-04-005-02	Прокладка внутренних трубопроводов водоснабжения и отопления из многослойных полипропиленовых труб, из заранее собранных узлов, наружным диаметром: 25 мм, 100 м Пр421 п.58 б /к расц.ФЕР-2001 (аналог.техн.проц.) в нов.стр.при отсутст.расценок в ФЕРр-2001/ Эксплуатация машин (стоимость) 40,51x1,25=50,64 Оплата труда 123,89x1,15=142,47 Индексы к оплате труда 18,71 по эксплуатации машин 4,5 по стоимости материалов 5,43 Затраты труда 13,18x1,15=15,16 Затраты труда машинистов 0,04x1,25=0,05	0,06	<u>270,62</u> 142,47	<u>50,64</u> 0,61	204	168	<u>9</u>	<u>15,16</u> 0,05	<u>1</u>
24	302-3345	Трубопроводы напорные из полипропилена PPRS с гильзами и креплениями для холодного и горячего водоснабжения PN20 SDR 6, диаметром 25 мм, толщина стенки 4,2 мм, м Индексы по стоимости материалов 8,26	6,15	<u>13,06</u>		661				
		Прямые затраты по разделу "Технический этаж" с учетом коэффициентов Квартиры				15490	4564	<u>160</u>		<u>30</u>
25		КВАРТИРЫ. ДЕМОНТАЖНЫЕ РАБОТЫ,								<u>1</u>
26	65-1-1	Разборка трубопроводов из водогазопроводных труб диаметром до 32 мм, 100 м трубопровода МР ФЕР прил.2 табл.3 п.9 /пр-во работ осущ. в жил. помещ. без расселения/ Эксплуатация машин (стоимость) 6,56x1,5=9,84 Оплата труда 288,02x1,5=432,03 Индексы к оплате труда 18,71 по эксплуатации машин 7,45 по стоимости материалов 7,43 Затраты труда 34,66x1,5=51,99 Затраты труда машинистов 0,1x1,5=0,15	13,9	<u>475,15</u> 432,03	<u>9,85</u> 2,03	116815	112354	<u>1028</u> 524	<u>51,99</u> 0,15	<u>723</u> 2
27	65-3-8	Снятие водометров диаметром до 50 мм, 100 шт. арматуры МР ФЕР прил.2 табл.3 п.9 /пр-во работ осущ. в жил. помещ. без расселения/ Эксплуатация машин (стоимость) 20,06x1,5=30,09 Оплата труда 237,13x1,5=355,7 Индексы	4	<u>385,79</u> 355,7	<u>30,09</u> 4,17	27640	26624	<u>1016</u> 318	<u>41,7</u> 0,36	<u>167</u> 1



1	2	3	4	5	6	7	8	9	10	11
		к оплате труда 18,71 по эксплуатации машин 8,47 Затраты труда 27,8x1,5=41,7 Затраты труда машинистов 0,24x1,5=0,36								
28		КВАРТИРЫ. ХВС,		1						
29	16-04-005-03	Прокладка внутренних трубопроводов водоснабжения и отопления из многослойных полипропиленовых труб, из заранее собранных узлов, наружным диаметром: 32 мм, 100 м Пр421 п.58 б /к расц.ФЕР-2001 (аналог.техн.проц.) в нов.стр.при отсутст.расценок в ФЕРр-2001/: к ОТ 1,15 к ЭМС 1,25 к ЗТ 1,15 к ЗТМ 1,25 МР ФЕР прил.2 табл.3 п.9 /пр-во работ осущ. в жил. помещ. без расселения/ : к ОТ 1,5 к ЭМС 1,5 к ЗТ 1,5 к ЗТМ 1,5 К- Эксплуатация машин (стоимость) 41,17x1,875=77,19 Оплата труда 120,32x1,725=207,55 Индексы к оплате труда 18,71 по эксплуатации машин 4,63 по стоимости материалов 5,42 Затраты труда 12,8x1,725=22,08 Затраты труда машинистов 0,05x1,875=0,09	5,895	<u>353,68</u> 207,55	<u>77,2</u> 1,13	27209	22901	<u>2107</u> 131	<u>22,08</u> 0,09	<u>130</u> 1
30	302-3346	Трубопроводы напорные из полипропилена PPRS с гильзами и креплениями для холодного и горячего водоснабжения PN20 SDR 6, диаметром 32 мм, толщина стенки 5,4 мм, м Индексы по стоимости материалов 8,64	604,24	<u>20,9</u>		109115				
31	16-04-005-02	Прокладка внутренних трубопроводов водоснабжения и отопления из многослойных полипропиленовых труб, из заранее собранных узлов, наружным диаметром: 25 мм, 100 м Пр421 п.58 б /к расц.ФЕР-2001 (аналог.техн.проц.) в нов.стр.при отсутст.расценок в ФЕРр-2001/: к ОТ 1,15 к ЭМС 1,25 к ЗТ 1,15 к ЗТМ 1,25 МР ФЕР прил.2 табл.3 п.9 /пр-во работ осущ. в жил. помещ. без расселения/ : к ОТ 1,5 к ЭМС 1,5 к ЗТ 1,5 к ЗТМ 1,5 К- Эксплуатация машин (стоимость) 40,51x1,875=75,96 Оплата труда 123,89x1,725=213,71 Индексы к оплате труда 18,71 по эксплуатации машин 4,5 по стоимости материалов 5,43 Затраты труда 13,18x1,725=22,74 Затраты труда машинистов 0,04x1,875=0,08	1,01	<u>367,18</u> 213,71	<u>75,96</u> 0,92	4812	4041	<u>347</u> 19	<u>22,74</u> 0,08	<u>23</u>
32	302-3345	Трубопроводы напорные из	103,53	<u>13,06</u>		11168				



1	2	3	4	5	6	7	8	9	10	11
		полипропилена PPRS с гильзами и креплениями для холодного и горячего водоснабжения PN20 SDR 6, диаметром 25 мм, толщина стенки 4,2 мм, м Индексы по стоимости материалов 8,26								
33	16-04-005-01	Прокладка внутренних трубопроводов водоснабжения и отопления из многослойных полипропиленовых труб, из заранее собранных узлов, наружным диаметром: 20 мм, 100 м Пр421 п.58 б /к расц.ФЕР-2001 (аналог.техн.проц.) в нов.стр.при отсутст.расценок в ФЕРр-2001/: к ОТ 1,15 к ЭМС 1,25 к ЗТ 1,15 к ЗТМ 1,25 МР ФЕР прил.2 табл.3 п.9 /пр-во работ осущ. в жил. помещ. без расселения/ : к ОТ 1,5 к ЭМС 1,5 к ЗТ 1,5 к ЗТМ 1,5 К- Эксплуатация машин (стоимость) 38,99x1,875=73,11 Оплата труда 128,87x1,725=222,3 Индексы к оплате труда 18,71 по эксплуатации машин 4,29 по стоимости материалов 5,44 Затраты труда 13,71x1,725=23,65 Затраты труда машинистов 0,02x1,875=0,04	0,4	<u>385,24</u> 222,3	<u>73,11</u> 0,43	1985	1665	<u>124</u>	<u>23,65</u> 0,04	<u>9</u>
34	302-3344	Трубопроводы напорные из полипропилена PPRS с гильзами и креплениями для холодного и горячего водоснабжения PN20 SDR 6, диаметром 20 мм, толщина стенки 3,4 мм, м Индексы по стоимости материалов 7,41	41	<u>9,14</u>		2779				
35	Цена поставщика	Кран с фильтром 1/2" бабочка, Ду15 Цена=457/1,2*1,003*1,02, шт.	200	<u>389,62</u>		77924				
36	16-06-005-01	Установка счетчиков (водомеров) диаметром до 40 мм (Без стоимости счетчиков), 1 счетчик (водомер) Пр421 п.58 б /к расц.ФЕР-2001 (аналог.техн.проц.) в нов.стр.при отсутст.расценок в ФЕРр-2001/: к ОТ 1,15 к ЭМС 1,25 к ЗТ 1,15 к ЗТМ 1,25 МР ФЕР прил.2 табл.3 п.9 /пр-во работ осущ. в жил. помещ. без расселения/ : к ОТ 1,5 к ЭМС 1,5 к ЗТ 1,5 к ЗТМ 1,5 К- Эксплуатация машин (стоимость) 0,84x1,875=1,58 Оплата труда 3,85x1,725=6,64 Индексы к оплате труда 18,71 по эксплуатации машин 9,94 по стоимости материалов 7,89 Затраты труда 0,41x1,725=0,71	200	<u>535,57</u> 6,64	<u>1,58</u>	860146	24847	<u>3141</u>	<u>0,71</u>	<u>141</u>
37	301-3165	Счетчики (водомеры) крыльчатые диаметром 32 мм,	-200	<u>526,53</u>		-831917				



1	2	3	4	5	6	7	8	9	10	11
		шт. Индексы по стоимости материалов 7,9								
38		КВАРТИРЫ. ГВС,		1						
39	16-04-005-03	Прокладка внутренних трубопроводов водоснабжения и отопления из многослойных полипропиленовых труб, из заранее собранных узлов, наружным диаметром: 32 мм, 100 м Пр421 п.58 б /к расц.ФЕР-2001 (аналог.техн.проц.) в нов.стр.при отсутст.расценок в ФЕРр-2001/: к ОТ 1,15 к ЭМС 1,25 к ЗТ 1,15 к ЗТМ 1,25 МР ФЕР прил.2 табл.3 п.9 /пр-во работ осущ. в жил. помещ. без расселения/ : к ОТ 1,5 к ЭМС 1,5 к ЗТ 1,5 к ЗТМ 1,5 К- Эксплуатация машин (стоимость) 41,17х1,875=77,19 Оплата труда 120,32х1,725=207,55 Индексы к оплате труда 18,71 по эксплуатации машин 4,63 по стоимости материалов 5,42 Затраты труда 12,8х1,725=22,08 Затраты труда машинистов 0,05х1,875=0,09	5,895	353,68 207,55	77,2 1,13	27209	22901	2107 131	22,08 0,09	130 1
40	302-3346	Трубопроводы напорные из полипропилена PPRS с гильзами и креплениями для холодного и горячего водоснабжения PN20 SDR 6, диаметром 32 мм, толщина стенки 5,4 мм, м Индексы по стоимости материалов 8,64	604,24	20,9		109115				
41	16-04-005-02	Прокладка внутренних трубопроводов водоснабжения и отопления из многослойных полипропиленовых труб, из заранее собранных узлов, наружным диаметром: 25 мм, 100 м Пр421 п.58 б /к расц.ФЕР-2001 (аналог.техн.проц.) в нов.стр.при отсутст.расценок в ФЕРр-2001/: к ОТ 1,15 к ЭМС 1,25 к ЗТ 1,15 к ЗТМ 1,25 МР ФЕР прил.2 табл.3 п.9 /пр-во работ осущ. в жил. помещ. без расселения/ : к ОТ 1,5 к ЭМС 1,5 к ЗТ 1,5 к ЗТМ 1,5 К- Эксплуатация машин (стоимость) 40,51х1,875=75,96 Оплата труда 123,89х1,725=213,71 Индексы к оплате труда 18,71 по эксплуатации машин 4,5 по стоимости материалов 5,43 Затраты труда 13,18х1,725=22,74 Затраты труда машинистов 0,04х1,875=0,08	1,01	367,18 213,71	75,96 0,92	4812	4041	347 19	22,74 0,08	23
42	302-3345	Трубопроводы напорные из полипропилена PPRS с гильзами и креплениями для холодного и	103,53	13,06		11168				



1	2	3	4	5	6	7	8	9	10	11
		горячего водоснабжения PN20 SDR 6, диаметром 25 мм, толщина стенки 4,2 мм, м Индексы по стоимости материалов 8,26								
43	16-04-005-01	Прокладка внутренних трубопроводов водоснабжения и отопления из многослойных полипропиленовых труб, из заранее собранных узлов, наружным диаметром: 20 мм, 100 м Пр421 п.58 б /к расц.ФЕР-2001 (аналог.техн.проц.) в нов.стр.при отсутст.расценок в ФЕРр-2001/: к ОТ 1,15 к ЭМС 1,25 к ЗТ 1,15 к ЗТМ 1,25 МР ФЕР прил.2 табл.3 п.9 /пр-во работ осущ. в жил. помещ. без расселения/ : к ОТ 1,5 к ЭМС 1,5 к ЗТ 1,5 к ЗТМ 1,5 К- Эксплуатация машин (стоимость) 38,99x1,875=73,11 Оплата труда 128,87x1,725=222,3 Индексы к оплате труда 18,71 по эксплуатации машин 4,29 по стоимости материалов 5,44 Затраты труда 13,71x1,725=23,65 Затраты труда машинистов 0,02x1,875=0,04	0,4	385,24 222,3	73,11 0,43	1985	1665	124	23,65 0,04	9
44	302-3344	Трубопроводы напорные из полипропилена PPRS с гильзами и креплениями для холодного и горячего водоснабжения PN20 SDR 6, диаметром 20 мм, толщина стенки 3,4 мм, м Индексы по стоимости материалов 7,41	41	9,14		2779				
45	Цена поставщика	Кран с фильтром 1/2" бабочка, Ду15 Цена=457/1,2*1,003*1,02, шт.	200	389,62		77924				
46	65-6-20	Смена полотенецсушителей (без стоимости полотенецсушителей), 100 приборов МР ФЕР прил.2 табл.3 п.9 /пр-во работ осущ. в жил. помещ. без расселения/ Эксплуатация машин (стоимость) 24,27x1,5=36,41 Оплата труда 1267,08x1,5=1900,62 Индексы к оплате труда 18,71 по эксплуатации машин 9,94 по стоимости материалов 8,49 Затраты труда 139,7x1,5=209,55 Затраты труда машинистов 0,21x1,5=0,32	1,4	7620,38 1900,62	36,41 4,26	117849	49787	507 112	209,55 0,32	293
47	301-0550	Полотенецсушители с креплениями, компл. Индексы по стоимости материалов 8,69	-140	47,7		-58032				
48	16-06-005-01	Установка счетчиков (водомеров) диаметром до 40 мм (Без стоимости счетчиков), 1 счетчик (водомер) Пр421 п.58 б /к расц.ФЕР-2001	200	535,57 6,64	1,58	860146	24847	3141	0,71	141



1	2	3	4	5	6	7	8	9	10	11
		(аналог.техн.проц.) в нов.стр.при отсутст.расценок в ФЕРр-2001/: к ОТ 1,15 к ЭМС 1,25 к ЗТ 1,15 к ЗТМ 1,25 МР ФЕР прил.2 табл.3 п.9 /пр-во работ осущ. в жил. помещ. без расселения/ : к ОТ 1,5 к ЭМС 1,5 к ЗТ 1,5 к ЗТМ 1,5 К- Эксплуатация машин (стоимость) 0,84x1,875=1,58 Оплата труда 3,85x1,725=6,64 Индексы к оплате труда 18,71 по эксплуатации машин 9,94 по стоимости материалов 7,89 Затраты труда 0,41x1,725=0,71								
49	301-3165	Счетчики (водомеры) крыльчатые диаметром 32 мм, шт. Индексы по стоимости материалов 7,9	-200	<u>526,53</u>			-831917			
		Прямые затраты по разделу "Квартиры"					730714	295673	<u>13989</u>	<u>1789</u>
									1254	5
		Прямые затраты по разделу "Квартиры" с учетом коэффициентов					730714	295673	<u>13989</u>	<u>1789</u>
									1254	5
		Прочие работы в квартирах								
50	46-03-010-02	Пробивка в бетонных стенах и полах толщиной 100 мм отверстий площадью до 100 см2, 100 отверстий ТЕР-46 Прил.46.1 п.3.3 (толщ.-150-200мм) Эксплуатация машин (стоимость) 741,5x1,75=1297,63 Оплата труда 336,94x1,75=589,65 Индексы к оплате труда 18,71 по эксплуатации машин 8,04 Затраты труда 35,43x1,75=62 Затраты труда машинистов 8,99x1,75=15,73	3,33	<u>1887,28</u> 589,65	<u>1297,63</u> 158,27	71487	36746	<u>34741</u> 9860	<u>62</u> 15,73	<u>206</u> 52
51	46-03-010-02	Пробивка в бетонных стенах и полах толщиной 100 мм отверстий площадью до 100 см2, 100 отверстий Индексы к оплате труда 18,71 по эксплуатации машин 8,04	1,4	<u>1078,44</u> 336,94	<u>741,5</u> 90,44	17177	8831	<u>8346</u> 2376	<u>35,43</u> 8,99	<u>50</u> 13
52	46-03-017-01	Заделка отверстий, гнезд и борозд в перекрытиях железобетонных площадью до 0,1 м2, 1 м3 заделки Индексы к оплате труда 18,71 по эксплуатации машин 9,64 по стоимости материалов 6,89	0,71	<u>1688,65</u> 446,24	<u>21,14</u>	12050	5931	<u>145</u>	<u>55,16</u>	<u>39</u>
		Прямые затраты по разделу "Прочие работы в квартирах"					100714	51508	<u>43232</u>	<u>295</u>
									12236	65
		Прямые затраты по разделу "Прочие работы в квартирах" с учетом коэффициентов					148084	77262	<u>64848</u>	<u>443</u>
									18354	98
		МР ФЕР прил.2 табл.3 п.9 /пр-во работ осущ. в жил. помещ. без расселения/ Эксплуатация машин (стоимость) 43232x1,5=64848 Оплата труда 51508x1,5=77262								





1	2	3	4	5	6	7	8	9	10	11
		Затраты труда 295x1,5=442,5 Затраты труда машинистов 65x1,5=97,5								
		<b>Итого прямые затраты по смете</b>				912216	382887	79193		2294
		<b>накладные расходы</b>				267619		19608		103
МДС 81-33.2004 прил.4 п.16, прим. п.1		Сантехнические работы внутренние (трубопроводы, водопровод, канализация, отопление, газоснабжение, вентиляция и кондиционирование воздуха) 115,2%x0,7=81% от ФОТ=110650				89626				
МДС 81-33.2004 прил.4 п.49, прим. п.1		Работы по реконструкции зданий и сооружений 99%x0,7=69% от ФОТ=95616				65975				
МДС 81-33.2004 прил.5 п.15.1		Внутренние сан-технические работы: демонтаж и разборка 74%x0,7=52% от ФОТ=146330				76091				
МДС 81-33.2004 прил.5 п.15.2		Внутренние сан-технические работы: смена труб 103%x0,7=72% от ФОТ=49899				35927				
		<b>сметная прибыль</b>				214135				
Письмо АП-5536/06 прил.1 п.16, прим. п.1		Сантехнические работы внутренние (трубопроводы, водопровод, канализация, отопление, газоснабжение, вентиляция и кондиционирование воздуха) 70,55%x0,9=63% от ФОТ=110650				69709				
Письмо АП-5536/06 прил.1 п.49, прим. п.1		Работы по реконструкции зданий и сооружений 59,5%x0,9=54% от ФОТ=95616				51633				
Письмо АП-5536/06 прил.2 п.15.1		Внутренние сан-технические работы: демонтаж и разборка 50%x0,9=45% от ФОТ=146330				65848				
Письмо АП-5536/06 прил.2 п.15.2		Внутренние сан-технические работы: смена труб 60%x0,9=54% от ФОТ=49899				26945				
		<b>Итого по смете</b>				1393970				
		<b>Прочие работы и затраты</b>								
		Возмещение НДС при УСН на материалы 450136*0,2				90027				
		на механизмы (79193-19608)*0,2				11917				
		<b>Итого</b>				1495914				
		<b>Всего по смете</b>				1495914				
		<b>Всего по смете с пониж.коэф.К=0,9734</b>				1456122,69				

Составил

Директор ООО «СН «Эксперт» Хан

Проверил



Инвестор \_\_\_\_\_  
 Заказчик (генподрядчик) \_\_\_\_\_  
 Подрядчик (субподрядчик) ООО "СК "Элина"  
 Стройка Капитальный ремонт ХВС, ГВС (замена стояков) многоквартирного жилого дома, расположенного по адресу: г. Ульяновск, ул. Репина, д. 53, подъезды №1, 2, 3  
 Объект Капитальный ремонт ХВС, ГВС (замена стояков) многоквартирного жилого дома, расположенного по адресу: г. Ульяновск, ул. Репина, д. 53, подъезды №1, 2, 3



КОД	
Форма по ОКУД	0322005
по ОКПО	
по ОКПО	
по ОКПО	
Вид деятельности по ОКДП	
Договор подряда (контракт) номер	3/21
дата	25.03.2021
Вид операции	

Номер документа	Дата составления	Отчетный период	
		с	по
1	17.05.2021	01.05.2021	17.05.2021

### АКТ О ПРИЁМКЕ ВЫПОЛНЕННЫХ РАБОТ

Сметная (договорная) стоимость в соответствии с договором подряда (субподряда): \_\_\_\_\_ руб. 1 383 635,15

Номер		Шифр расценки и коды ресурсов	Наименование работ и затрат	Количество, ед. изм.	Стоимость единицы, руб.		Общая стоимость в текущих ценах, руб.			ЗТ рабочих, чел.-ч.	
п/п	п/см				всего	эксплуатация машин	всего	оплата труда	эксплуатация машин	ЗТ маш, чел.-ч.	
										оплата труда	в т.ч. оплата труда
1	2	3	4	5	6	7	8	9	10	11	12
<b>Раздел 1: Подвал</b> (Строительные работы)											
<b>Подраздел 1.1: ХВС</b> (Строительные работы)											
1	1	ТЕРр65-1-1	Разборка трубопроводов из водогазопроводных труб диаметром до 32 мм ИНДЕКС К СТРОКЕ: 1624 (Изп=18,71; Изм=7,45; Изпм=18,71; Имам=7,05; Иом=7,05) НР и СП: Накладные расходы в тц от ФОТ = 74%*0,7 = 52% = 924 руб. Сметная прибыль в тц от ФОТ = 50%*0,9 = 45% = 800 руб.	0,33 100 м трубопрово вода	327,85 288,02	6,56 1,35	1 870	1 777	15 0	34,66 0,10	11,44 0,03
2	2	509-9899	Строительный мусор и масса возвратных материалов	0,0726 т	0,00		0				
3	3	ФЕР16-04-	Прокладка внутренних	0,28	230,42	41,17	898	730	65	12,80	4,12

1	2	3	4	5	6	7	8	9	10	11	12	
		005-03	<p>трубопроводов водоснабжения и отопления из многослойных полипропиленовых труб, из заранее собранных узлов, наружным диаметром: 32 мм</p> <p>КОЭФФИЦИЕНТ К СТРОКЕ: Приказ Минстрой РФ от 4.09.2019 № 519/пр п. 6.7.1 (Кэл=1,15; Кэм=1,25; Кэлм=1,25; Кэтр=1,15; Кэтм=1,25)</p> <p>ИНДЕКС К СТРОКЕ: 51 (Изп=18,71; Изм=4,63; Излм=18,71; Имат=5,42; Иом=5,42)</p> <p>НР и СП: Накладные расходы в тц от ФОТ = 128%*0,9*0,7 = 81% = 591 руб. Сметная прибыль в тц от ФОТ = 83%*0,85*0,9 = 63% = 460 руб.</p>	100 м	120,32	0,60				0	0,05	0,0
4	4	302-3346	<p>Трубопроводы напорные из полипропилена PPRS с гильзами и креплениями для холодного и горячего водоснабжения PN20 SDR 6, диаметром 32 мм, толщина стенки 5,4 мм</p> <p>ИНДЕКС К СТРОКЕ: 302-3346 (Иом=8,64)</p>	28,7 м	20,90				5 184			
5	5	ФЕР16-04-005-02	<p>Прокладка внутренних трубопроводов водоснабжения и отопления из многослойных полипропиленовых труб, из заранее собранных узлов, наружным диаметром: 25 мм</p> <p>КОЭФФИЦИЕНТ К СТРОКЕ: Приказ Минстрой РФ от 4.09.2019 № 519/пр п. 6.7.1 (Кэл=1,15; Кэм=1,25; Кэлм=1,25; Кэтр=1,15; Кэтм=1,25)</p> <p>ИНДЕКС К СТРОКЕ: 50 (Изп=18,71; Изм=4,5; Излм=18,71; Имат=5,43; Иом=5,43)</p> <p>НР и СП: Накладные расходы в тц от ФОТ = 128%*0,9*0,7 = 81% = 151 руб. Сметная прибыль в тц от ФОТ = 83%*0,85*0,9 = 63% = 118 руб.</p>	0,07 100 м	241,91 123,89	40,51 0,49	232	187	18 0	13,18 0,04	1,06 0,00	
6	6	302-3345	<p>Трубопроводы напорные из полипропилена PPRS с гильзами и креплениями для холодного и горячего водоснабжения PN20 SDR 6, диаметром 25 мм, толщина стенки 4,2 мм</p> <p>ИНДЕКС К СТРОКЕ: 302-3345 (Иом=8,26)</p>	7,175 м	13,06				776			
ИТОГИ по Подразделу 1.1: ХВС												
Прямые затраты по подразделу в базовых ценах								893,00	144,00	20,00		16,62
В том числе									0,00			0,05
Основные материалы								694,00				
Прямые затраты по подразделу в текущих ценах								8 960,00	2 694,00	98,00		16,62
В том числе									0,00			0,05
Основные материалы								5 960,00				
Всего в текущих ценах по Подразделу 1.1: ХВС								12 004,00				16,62
												0,05
Подраздел 1.2: ГВС												
(Строительные работы)												

1	2	3	4	5	6	7	8	9	10	11	12
7	7	ТЕРр65-1-1	Разборка трубопроводов из водогазопроводных труб диаметром до 32 мм ИНДЕКС К СТРОКЕ: 1624 (Изп=18,71; Изм=7,45; Излп=18,71; Имат=7,05; Иом=7,05) НР и СП: Накладные расходы в тц от ФОТ = 74%*0,7 = 52% = 924 руб. Сметная прибыль в тц от ФОТ = 50%*0,9 = 45% = 800 руб.	0,33 100 м трубопрово вода	327,85 288,02	6,56 1,35	1 870	1 777	15 0	34,66 0,10	11,44 0,03
8	8	509-9899	Строительный мусор и масса возвратных материалов	0,0726 т	0,00		0				
9	9	ФЕР16-04-005-03	Прокладка внутренних трубопроводов водоснабжения и отопления из многослойных полипропиленовых труб, из заранее собранных узлов, наружным диаметром: 32 мм КОЭФИЦИЕНТ К СТРОКЕ: Приказ Минстрой РФ от 4.09.2019 № 519/пр п. 6.7.1 (Кзп=1,15; Кэм=1,25; Кзлп=1,25; Кзтр=1,15; Кзтм=1,25) ИНДЕКС К СТРОКЕ: 51 (Изп=18,71; Изм=4,63; Излп=18,71; Имат=5,42; Иом=5,42) НР и СП: Накладные расходы в тц от ФОТ = 128%*0,9*0,7 = 81% = 591 руб. Сметная прибыль в тц от ФОТ = 83%*0,85*0,9 = 63% = 460 руб.	0,28 100 м	230,42 120,32	41,17 0,60	898	730	65 0	12,80 0,05	4,12 0,02
10	10	302-3346	Трубопроводы напорные из полипропилена PPRS с гильзами и креплениями для холодного и горячего водоснабжения PN20 SDR 6, диаметром 32 мм, толщина стенки 5,4 мм ИНДЕКС К СТРОКЕ: 302-3346 (Иом=8,64)	28,7 м	20,90		5 184				
11	11	ФЕР16-04-005-02	Прокладка внутренних трубопроводов водоснабжения и отопления из многослойных полипропиленовых труб, из заранее собранных узлов, наружным диаметром: 25 мм КОЭФИЦИЕНТ К СТРОКЕ: Приказ Минстрой РФ от 4.09.2019 № 519/пр п. 6.7.1 (Кзп=1,15; Кэм=1,25; Кзлп=1,25; Кзтр=1,15; Кзтм=1,25) ИНДЕКС К СТРОКЕ: 50 (Изп=18,71; Изм=4,5; Излп=18,71; Имат=5,43; Иом=5,43) НР и СП: Накладные расходы в тц от ФОТ = 128%*0,9*0,7 = 81% = 151 руб. Сметная прибыль в тц от ФОТ = 83%*0,85*0,9 = 63% = 118 руб.	0,07 100 м	241,91 123,89	40,51 0,49	232	187	18 0	13,18 0,04	1,06 0,00
12	12	302-3345	Трубопроводы напорные из	7,175	13,06		776				

1	2	3	4	5	6	7	8	9	10	11	12
			полипропилена PPRS с гильзами и креплениями для холодного и горячего водоснабжения PN20 SDR 6, диаметром 25 мм, толщина стенки 4,2 мм ИНДЕКС К СТРОКЕ: 302-3345 (Иом=8,26)	м							
<b>ИТОГИ по Подразделу 1.2: ГВС</b>											
Прямые затраты по подразделу в базовых ценах							893,00	144,00	20,00		16,62
В том числе									0,00		0,05
Основные материалы							694,00				
Прямые затраты по подразделу в текущих ценах							8 960,00	2 694,00	98,00		16,62
В том числе									0,00		0,05
Основные материалы							5 960,00				
Всего в текущих ценах по Подразделу 1.2: ГВС							12 004,00				16,62
											0,05
<b>ИТОГИ по Разделу 1: Подвал</b>											
Прямые затраты по разделу в базовых ценах							1 786,00	288,00	40,00		33,24
В том числе									0,00		0,10
Основные материалы							1 388,00				
Прямые затраты по разделу в текущих ценах							17 920,00	5 388,00	196,00		33,24
В том числе									0,00		0,10
Основные материалы							11 920,00				
Всего в текущих ценах по Разделу 1: Подвал							24 008,00				33,24
											0,10
<b>Раздел 2: Технический этаж</b>											
<i>(Строительные работы)</i>											
<b>Подраздел 2.1: ХВС</b>											
<i>(Строительные работы)</i>											
13	13	ТЕРр65-1-1	Разборка трубопроводов из водогазопроводных труб диаметром до 32 мм ИНДЕКС К СТРОКЕ: 1624 (Изп=18,71; Изм=7,45; Излм=18,71; Имат=7,05; Иом=7,05) НР и СП: Накладные расходы в тц от ФОТ = 74%*0,7 = 52% = 769 руб. Сметная прибыль в тц от ФОТ = 50%*0,9 = 45% = 665 руб.	0,275 100 м трубопро вода	327,85 288,02	6,56 1,35	1 556	1 478	15 0	34,66 0,10	9,53 0,03
14	14	509-9899	Строительный мусор и масса возвратных материалов	0,0605 т	0,00		0				
15	15	ФЕР16-04-005-03	Прокладка внутренних трубопроводов водоснабжения и отопления из многослойных полипропиленовых труб, из заранее собранных узлов, наружным диаметром: 32 мм КОЭФИЦИЕНТ К СТРОКЕ: Приказ Минстрой РФ от 4.09.2019 № 519/пр п. 6.7.1 (Кзп=1,15; Кэм=1,25; Кзлм=1,25; Кзтр=1,15; Кзтм=1,25) ИНДЕКС К СТРОКЕ: 51 (Изп=18,71; Изм=4,63; Излм=18,71; Имат=5,42; Иом=5,42) НР и СП: Накладные расходы в тц от ФОТ = 128%*0,9*0,7 = 81% = 515 руб. Сметная прибыль в тц от ФОТ = 83%*0,85*0,9 = 63% = 401 руб.	0,245 100 м	230,42 120,32	41,17 0,60	788	636	60 0	12,80 0,05	3,61 0,01
16	16	302-3346	Трубопроводы напорные из	25,1125	20,90		4 536				

1	2	3	4	5	6	7	8	9	10	11	12
			полипропилена PPRS с гильзами и креплениями для холодного и горячего водоснабжения PN20 SDR 6, диаметром 32 мм, толщина стенки 5,4 мм ИНДЕКС К СТРОКЕ: 302-3346 (Иом=8,64)	м							
17	17	ФЕР16-04-005-02	Прокладка внутренних трубопроводов водоснабжения и отопления из многослойных полипропиленовых труб, из заранее собранных узлов, наружным диаметром: 25 мм КОЭФФИЦИЕНТ К СТРОКЕ: Приказ Минстрой РФ от 4.09.2019 № 519/пр п. 6.7.1 (Кзп=1,15; Кэм=1,25; Кзпм=1,25; Кзтр=1,15; Кэзм=1,25) ИНДЕКС К СТРОКЕ: 50 (Изп=18,71; Изм=4,5; Изпм=18,71; Имат=5,43; Иом=5,43) НР и СП: Накладные расходы в тц от ФОТ = 128%*0,9*0,7 = 81% = 136 руб. Сметная прибыль в тц от ФОТ = 83%*0,85*0,9 = 63% = 106 руб.	0,06 100 м	241,91 123,89	40,51 0,49	209	168	14 0	13,18 0,04	0,91 0,00
18	18	302-3345	Трубопроводы напорные из полипропилена PPRS с гильзами и креплениями для холодного и горячего водоснабжения PN20 SDR 6, диаметром 25 мм, толщина стенки 4,2 мм ИНДЕКС К СТРОКЕ: 302-3345 (Иом=8,26)	6,15 м	13,06		661				
ИТОГИ по Подразделу 2.1: ХВС											
Прямые затраты по подразделу в базовых ценах							776,00	122,00	18,00 0,00		14,05 0,04
В том числе											
Основные материалы							605,00				
Прямые затраты по подразделу в текущих ценах							7 750,00	2 282,00	89,00 0,00		14,05 0,04
В том числе											
Основные материалы							5 197,00				
Всего в текущих ценах по Подразделу 2.1: ХВС							10 342,00				14,05 0,04
Подраздел 2.2: ГВС (Строительные работы)											
19	19	ТЕРр65-1-1	Разборка трубопроводов из водогазопроводных труб диаметром до 32 мм ИНДЕКС К СТРОКЕ: 1624 (Изп=18,71; Изм=7,45; Изпм=18,71; Имат=7,05; Иом=7,05) НР и СП: Накладные расходы в тц от ФОТ = 74%*0,7 = 52% = 769 руб. Сметная прибыль в тц от ФОТ = 50%*0,9 = 45% = 665 руб.	0,275 100 м трубопро вода	327,85 288,02	6,56 1,35	1 556	1 478	15 0	34,66 0,10	9,53 0,03
20	20	509-9899	Строительный мусор и масса возвратных материалов	0,0605 т	0,00		0				
21	21	ФЕР16-04-	Прокладка внутренних	0,245	230,42	41,17	788	636	60	12,80	3,61

1	2	3	4	5	6	7	8	9	10	11	12	
		005-03	<p>трубопроводов водоснабжения и отопления из многослойных полипропиленовых труб, из заранее собранных узлов, наружным диаметром: 32 мм</p> <p>КОЭФИЦИЕНТ К СТРОКЕ: Приказ Минстрой РФ от 4.09.2019 № 519/пр п. 6.7.1 (Кэл=1,15; Кэм=1,25; Кэлм=1,25; Кэтр=1,15; Кэтм=1,25)</p> <p>ИНДЕКС К СТРОКЕ: 51 (Изп=18,71; Изм=4,63; Излм=18,71; Имат=5,42; Иом=5,42)</p> <p>НР и СП: Накладные расходы в тц от ФОР = 128%*0,9*0,7 = 81% = 515 руб. Сметная прибыль в тц от ФОР = 83%*0,85*0,9 = 63% = 401 руб.</p>	100 м	120,32	0,60				0	0,05	0,
22	22	302-3346	<p>Трубопроводы напорные из полипропилена PPRS с гильзами и креплениями для холодного и горячего водоснабжения PN20 SDR 6, диаметром 32 мм, толщина стенки 5,4 мм</p> <p>ИНДЕКС К СТРОКЕ: 302-3346 (Иом=8,64)</p>	25,1125 м	20,90		4 536					
23	23	ФЕР16-04-005-02	<p>Прокладка внутренних трубопроводов водоснабжения и отопления из многослойных полипропиленовых труб, из заранее собранных узлов, наружным диаметром: 25 мм</p> <p>КОЭФИЦИЕНТ К СТРОКЕ: Приказ Минстрой РФ от 4.09.2019 № 519/пр п. 6.7.1 (Кэл=1,15; Кэм=1,25; Кэлм=1,25; Кэтр=1,15; Кэтм=1,25)</p> <p>ИНДЕКС К СТРОКЕ: 50 (Изп=18,71; Изм=4,5; Излм=18,71; Имат=5,43; Иом=5,43)</p> <p>НР и СП: Накладные расходы в тц от ФОР = 128%*0,9*0,7 = 81% = 136 руб. Сметная прибыль в тц от ФОР = 83%*0,85*0,9 = 63% = 106 руб.</p>	0,06 100 м	241,91 123,89	40,51 0,49	209	168	14 0	13,18 0,04	0,91 0,00	
24	24	302-3345	<p>Трубопроводы напорные из полипропилена PPRS с гильзами и креплениями для холодного и горячего водоснабжения PN20 SDR 6, диаметром 25 мм, толщина стенки 4,2 мм</p> <p>ИНДЕКС К СТРОКЕ: 302-3345 (Иом=8,26)</p>	6,15 м	13,06		661					
<b>ИТОГИ по Подразделу 2.2: ГВС</b>												
Прямые затраты по подразделу в базовых ценах							776,00	122,00	18,00		14,05	0,04
В том числе									0,00			
Основные материалы							605,00					
Прямые затраты по подразделу в текущих ценах							7 750,00	2 282,00	89,00		14,05	0,04
В том числе									0,00			
Основные материалы							5 197,00					
Всего в текущих ценах по Подразделу 2.2: ГВС							10 342,00				14,05	0,04
<b>ИТОГИ по Разделу 2: Технический этаж</b>												
Прямые затраты по разделу в базовых ценах							1 552,00	244,00	36,00		28,10	

1	2	3	4	5	6	7	8	9	10	11	12
									0,00		0,08
В том числе											
Основные материалы											
Прямые затраты по разделу в текущих ценах							1 210,00				
В том числе							15 500,00	4 564,00	178,00		28,10
Основные материалы									0,00		0,08
Всего в текущих ценах по Разделу 2: Технический этаж							10 394,00				28,10
							20 684,00				0,08
Раздел 3: ХВС и ГВС в квартирах (Строительные работы)											
Подраздел 3.1: Демонтажные работы (Строительные работы)											
25	25	ТЕРр65-1-1	Разборка трубопроводов из водопроводных труб диаметром до 32 мм КОЭФФИЦИЕНТ К СТРОКЕ: Приказ Минстрой РФ от 4.09.2019 №519/пр Прил. 2. Табл. 3. п. 9 (Кзп=1,5; Кэм=1,5; Кзлм=1,5; Кзтр=1,5; Кзтм=1,5) ИНДЕКС К СТРОКЕ: 1624 (Изп=18,71; Изм=7,45; Излм=18,71; Имат=7,05; Иом=7,05) НР и СП: Накладные расходы в тц от ФОТ = 74%*0,7 = 52% = 55 272 руб. Сметная прибыль в тц от ФОТ = 50%*0,9 = 45% = 47 831 руб.	13,088 100 м трубопровода	327,85 288,02	6,56 1,35	109 814	105 786	961 505	34,66 0,10	680,45 1,96
26	26	509-9899	Строительный мусор и масса возвратных материалов	2,87936 т	0,00		0				
27	27	ТЕРр65-3-8	Снятие водомеров диаметром до 50 мм КОЭФФИЦИЕНТ К СТРОКЕ: Приказ Минстрой РФ от 4.09.2019 №519/пр Прил. 2. Табл. 3. п. 9 (Кзп=1,5; Кэм=1,5; Кзлм=1,5; Кзтр=1,5; Кзтм=1,5) ИНДЕКС К СТРОКЕ: 1637 (Изп=18,71; Изм=8,47; Излм=18,71) НР и СП: Накладные расходы в тц от ФОТ = 74%*0,7 = 52% = 14 009 руб. Сметная прибыль в тц от ФОТ = 50%*0,9 = 45% = 12 124 руб.	4 100 шт. арматуры	257,19 237,13	20,06 2,78	27 640	26 624	1 016 318	27,80 0,24	166,80 1,44
28	28	509-9899	Строительный мусор и масса возвратных материалов	6,4 т	0,00		0				
ИТОГИ по Подразделу 3.1: Демонтажные работы											
Прямые затраты по подразделу в базовых ценах							7 761,00	7 077,00	249,00		847,25
Прямые затраты по подразделу в текущих ценах									44,00		3,40
Всего в текущих ценах по Подразделу 3.1: Демонтажные работы							137 454,00	132 410,00	1 977,00		847,25
							266 690,00		823,00		3,40
Подраздел 3.2: ХВС (Строительные работы)											
29	29	ФЕР16-04-	Прокладка внутренних	5,518	230,42	41,17	25 455	21 423	1 972	12,80	121,84



1	2	3	4	5	6	7	8	9	10	11	
		005-03	<p>трубопроводов водоснабжения и отопления из многослойных полипропиленовых труб, из заранее собранных узлов, наружным диаметром: 32 мм</p> <p>КОЭФФИЦИЕНТ К СТРОКЕ: Приказ Минстрой РФ от 4.09.2019 № 519/пр п. 6.7.1 (Кэл=1,15; Кэм=1,25; Кэпм=1,25; Кэтр=1,15; Кэзм=1,25)</p> <p>Приказ Минстрой РФ от 4.09.2019 №519/пр Прил. 2. Табл. 3. п. 9 (Кэл=1,5; Кэм=1,5; Кэпм=1,5; Кэтр=1,5; Кэзм=1,5)</p> <p>ИНДЕКС К СТРОКЕ: 51 (Изп=18,71; Изм=4,63; Изпм=18,71; Имат=5,42; Иом=5,42)</p> <p>НР и СП: Накладные расходы в тц от ФОТ = 128%*0,9*0,7 = 81% = 17 444 руб. Сметная прибыль в тц от ФОТ = 83%*0,85*0,9 = 63% = 13 567 руб.</p>	100 м	120,32	0,60			112	0,05	
30	30	302-3346	<p>Трубопроводы напорные из полипропилена PPRS с гильзами и креплениями для холодного и горячего водоснабжения PN20 SDR 6, диаметром 32 мм, толщина стенки 5,4 мм</p> <p>ИНДЕКС К СТРОКЕ: 302-3346 (Иом=8,64)</p>	565,595 м	20,90		102 133				
31	31	ФЕР16-04-005-02	<p>Прокладка внутренних трубопроводов водоснабжения и отопления из многослойных полипропиленовых труб, из заранее собранных узлов, наружным диаметром: 25 мм</p> <p>КОЭФФИЦИЕНТ К СТРОКЕ: Приказ Минстрой РФ от 4.09.2019 № 519/пр п. 6.7.1 (Кэл=1,15; Кэм=1,25; Кэпм=1,25; Кэтр=1,15; Кэзм=1,25)</p> <p>Приказ Минстрой РФ от 4.09.2019 №519/пр Прил. 2. Табл. 3. п. 9 (Кэл=1,5; Кэм=1,5; Кэпм=1,5; Кэтр=1,5; Кэзм=1,5)</p> <p>ИНДЕКС К СТРОКЕ: 50 (Изп=18,71; Изм=4,5; Изпм=18,71; Имат=5,43; Иом=5,43)</p> <p>НР и СП: Накладные расходы в тц от ФОТ = 128%*0,9*0,7 = 81% = 3 197 руб. Сметная прибыль в тц от ФОТ = 83%*0,85*0,9 = 63% = 2 487 руб.</p>	0,981 100 м	241,91 123,89	40,51 0,49	4 680	3 929	338 19	13,18 0,04	22,31 0,08
32	32	302-3345	<p>Трубопроводы напорные из полипропилена PPRS с гильзами и креплениями для холодного и горячего водоснабжения PN20 SDR 6, диаметром 25 мм, толщина стенки 4,2 мм</p> <p>ИНДЕКС К СТРОКЕ: 302-3345 (Иом=8,26)</p>	100,5525 м	13,06		10 845				
33	33	ФЕР16-04-	Прокладка внутренних	0,4	257,69	38,99	1 985	1 665	124	13,71	9,46

1	2	3	4	5	6	7	8	9	10	11	12	
		005-01	трубопроводов водоснабжения и отопления из многослойных полипропиленовых труб, из заранее собранных узлов, наружным диаметром: 20 мм КОЭФИЦИЕНТ К СТРОКЕ: Приказ Минстрой РФ от 4.09.2019 № 519/пр п. 6.7.1 (Кэл=1,15; Кэм=1,25; Кэпм=1,25; Кэтр=1,15; Кэзм=1,25) Приказ Минстрой РФ от 4.09.2019 №519/пр Прил. 2. Табл. 3. п. 9 (Кэл=1,5; Кэм=1,5; Кэпм=1,5; Кэтр=1,5; Кэзм=1,5) ИНДЕКС К СТРОКЕ: 49 (Изп=18,71; Изм=4,29; Изпм=18,71; Имат=5,44; Иом=5,44) НР и СП: Накладные расходы в тц от ФОТ = 128%*0,9*0,7 = 81% = 1 349 руб. Сметная прибыль в тц от ФОТ = 83%*0,85*0,9 = 63% = 1 049 руб.	100 м	128,87	0,23				0	0,02	0,02
34	34	302-3344	Трубопроводы напорные из полипропилена PPRS с гильзами и креплениями для холодного и горячего водоснабжения PN20 SDR 6, диаметром 20 мм, толщина стенки 3,4 мм ИНДЕКС К СТРОКЕ: 302-3344 (Иом=7,41)	41 м	9,14		2 779					
35	35	(Цена поставщик а)	Кран с фильтром 1/2 " баб. Ду15 Ц=457/1,2*1,02*1,003	186 шт	(389,62)		(72 469)					
36	36	ТЕР16-06-005-01	Установка счетчиков (водомеров) диаметром до 40 мм КОЭФИЦИЕНТ К СТРОКЕ: Приказ Минстрой РФ от 4.09.2019 № 519/пр п. 6.7.1 (Кэл=1,15; Кэм=1,25; Кэпм=1,25; Кэтр=1,15; Кэзм=1,25) Приказ Минстрой РФ от 4.09.2019 №519/пр Прил. 2. Табл. 3. п. 9 (Кэл=1,5; Кэм=1,5; Кэпм=1,5; Кэтр=1,5; Кэзм=1,5) ИНДЕКС К СТРОКЕ: 7988 (Изп=18,71; Изм=9,94; Изпм=18,71; Имат=7,89; Иом=7,89) НР и СП: Накладные расходы в тц от ФОТ = 128%*0,9*0,7 = 81% = 18 717 руб. Сметная прибыль в тц от ФОТ = 83%*0,85*0,9 = 63% = 14 557 руб.	186 шт 1 счетчик (водомер)	532,04 3,85	0,84 0,00	799 935	23 107	2 922 0	0,41 0,00	132,06 0,00	
37	37	301-3165	Счетчики (водомеры) крыльчатые диаметром 32 мм ИНДЕКС К СТРОКЕ: 301-3165 (Иом=7,9)	-186 шт.	526,53		-773 687					
<b>ИТОГИ по Подразделу 3.2: ХВС</b>												
Прямые затраты по подразделу в базовых ценах							17 656,00	2 679,00	824,00		285,67	
В том числе									7,00		0,60	
Основные материалы							-84 426,00					
Кроме того, в текущих ценах							72 469,00	0,00	0,00		0,00	
Основные материалы							72 469,00		0,00		0,00	
Прямые затраты по подразделу в текущих ценах							246 594,00	50 124,00	5 356,00		285,67	
									131,00		0,60	

1	2	3	4	5	6	7	8	9	10	11	12	
В том числе												
Основные материалы							-585 461,00					
Всего в текущих ценах по Подразделу 3.2: ХВС							318 961,00					285,67 0,60
Подраздел 3.3: ГВС (Строительные работы)												
38	38	ФЕР16-04-005-03	Прокладка внутренних трубопроводов водоснабжения и отопления из многослойных полипропиленовых труб, из заранее собранных узлов, наружным диаметром: 32 мм КОЭФФИЦИЕНТ К СТРОКЕ: Приказ Минстрой РФ от 4.09.2019 № 519/пр п. 6.7.1 (Кэл=1,15; Кэм=1,25; Кэлм=1,25; Кэтр=1,15; Кэтм=1,25) Приказ Минстрой РФ от 4.09.2019 №519/пр Прил. 2. Табл. 3. п. 9 (Кэл=1,5; Кэм=1,5; Кэлм=1,5; Кэтр=1,5; Кэтм=1,5) ИНДЕКС К СТРОКЕ: 51 (Изп=18,71; Изм=4,63; Излм=18,71; Имат=5,42; Иом=5,42) НР и СП: Накладные расходы в тц от ФОТ = 128%*0,9*0,7 = 81% = 17 444 руб. Сметная прибыль в тц от ФОТ = 83%*0,85*0,9 = 63% = 13 567 руб.	5,518 100 м	230,42 120,32	41,17 0,60	25 455	21 423	1 972 112	12,80 0,05	121,84 0,50	
39	39	302-3346	Трубопроводы напорные из полипропилена PPRS с гильзами и креплениями для холодного и горячего водоснабжения PN20 SDR 6, диаметром 32 мм, толщина стенки 5,4 мм ИНДЕКС К СТРОКЕ: 302-3346 (Иом=8,64)	565,595 м	20,90		102 133					
40	40	ФЕР16-04-005-02	Прокладка внутренних трубопроводов водоснабжения и отопления из многослойных полипропиленовых труб, из заранее собранных узлов, наружным диаметром: 25 мм КОЭФФИЦИЕНТ К СТРОКЕ: Приказ Минстрой РФ от 4.09.2019 № 519/пр п. 6.7.1 (Кэл=1,15; Кэм=1,25; Кэлм=1,25; Кэтр=1,15; Кэтм=1,25) Приказ Минстрой РФ от 4.09.2019 №519/пр Прил. 2. Табл. 3. п. 9 (Кэл=1,5; Кэм=1,5; Кэлм=1,5; Кэтр=1,5; Кэтм=1,5) ИНДЕКС К СТРОКЕ: 50 (Изп=18,71; Изм=4,5; Излм=18,71; Имат=5,43; Иом=5,43) НР и СП: Накладные расходы в тц от ФОТ = 128%*0,9*0,7 = 81% = 3 197 руб. Сметная прибыль в тц от ФОТ = 83%*0,85*0,9 = 63% = 2 487 руб.	0,981 100 м	241,91 123,89	40,51 0,49	4 680	3 929	338 19	13,18 0,04	22,31 0,08	
41	41	302-3345	Трубопроводы напорные из	100,5525	13,06		10 845					

1	2	3	4	5	6	7	8	9	10	11	12
			полипропилена PPRS с гильзами и креплениями для холодного и горячего водоснабжения PN20 SDR 6, диаметром 25 мм, толщина стенки 4,2 мм ИНДЕКС К СТРОКЕ: 302-3345 (Иом=8,26)	м							
42	42	ФЕР16-04-005-01	Прокладка внутренних трубопроводов водоснабжения и отопления из многослойных полипропиленовых труб, из заранее собранных узлов, наружным диаметром: 20 мм КОЭФИЦИЕНТ К СТРОКЕ: Приказ Минстрой РФ от 4.09.2019 № 519/пр п. 6.7.1 (Кзп=1,15; Кэм=1,25; Кзпм=1,25; Кзтр=1,15; Кзтм=1,25) Приказ Минстрой РФ от 4.09.2019 №519/пр Прил. 2. Табл. 3. п. 9 (Кзп=1,5; Кэм=1,5; Кзпм=1,5; Кзтр=1,5; Кзтм=1,5) ИНДЕКС К СТРОКЕ: 49 (Изп=18,71; Изм=4,29; Изпм=18,71; Имат=5,44; Иом=5,44) НР и СП: Накладные расходы в тц от ФОТ = 128%*0,9*0,7 = 81% = 1 349 руб. Сметная прибыль в тц от ФОТ = 83%*0,85*0,9 = 63% = 1 049 руб.	0,4 100 м	257,69 128,87	38,99 0,23	1 985	1 665	124 0	13,71 0,02	9,46 0,02
43	43	302-3344	Трубопроводы напорные из полипропилена PPRS с гильзами и креплениями для холодного и горячего водоснабжения PN20 SDR 6, диаметром 20 мм, толщина стенки 3,4 мм ИНДЕКС К СТРОКЕ: 302-3344 (Иом=7,41)	41 м	9,14		2 779				
44	44	(Цена поставщика)	Кран с фильтром 1/2 " баб. Ду15 Ц=457/1,2*1,02*1,003	186 шт	(389,62)		(72 469)				
45	45	ТЕРр65-6-20	Смена полотенцесушителей (без стоимости полотенцесушителей) КОЭФИЦИЕНТ К СТРОКЕ: Приказ Минстрой РФ от 4.09.2019 №519/пр Прил. 2. Табл. 3. п. 9 (Кзп=1,5; Кэм=1,5; Кзпм=1,5; Кзтр=1,5; Кзтм=1,5) ИНДЕКС К СТРОКЕ: 1688 (Изп=18,71; Изм=9,94; Изпм=18,71; Имат=8,46; Иом=8,46) НР и СП: Накладные расходы в тц от ФОТ = 103%*0,7 = 72% = 32 588 руб. Сметная прибыль в тц от ФОТ = 60%*0,9 = 54% = 24 441 руб.	1,27 100 прибор в	6 974,70 1 267,08	24,27 2,84	106 687	45 166	457 94	139,70 0,21	266,13 0,41
46	46	301-0550	Полотенцесушители с креплениями ИНДЕКС К СТРОКЕ: 301-0550 (Иом=8,69)	-127 компл.	47,70		-52 644				
47	47	ТЕР16-06-	Установка счетчиков	186	532,04	0,84	799 935	23 107	2 922	0,41	132,06

1	2	3	4	5	6	7	8	9	10	11	12	
		005-01	(водомеров) диаметром до 40 мм КОЭФФИЦИЕНТ К СТРОКЕ: Приказ Минстрой РФ от 4.09.2019 № 519/пр п. 6.7.1 (Кзп=1,15; Кзм=1,25; Кзпм=1,25; Кзтр=1,15; Кзтм=1,25) Приказ Минстрой РФ от 4.09.2019 №519/пр Прил. 2. Табл. 3. п. 9 (Кзп=1,5; Кзм=1,5; Кзпм=1,5; Кзтр=1,5; Кзтм=1,5) ИНДЕКС К СТРОКЕ: 7988 (Изп=18,71; Изм=9,94; Изпм=18,71; Имат=7,89; Иом=7,89) НР и СП: Накладные расходы в тц от ФОТ = 128%*0,9*0,7 = 81% = 18 717 руб. Сметная прибыль в тц от ФОТ = 83%*0,85*0,9 = 63% = 14 557 руб.	1 счетчик (водомер)	3,85	0,00				0	0,00	0,00
48	48	301-3165	Счетчики (водомеры) крыльчатые диаметром 32 мм ИНДЕКС К СТРОКЕ: 301-3165 (Иом=7,9)	-186 шт.	526,53		-773 687					
<b>ИТОГИ по Подразделу 3.3: ГВС</b>												
Прямые затраты по подразделу в базовых ценах							21 276,00	5 093,00	870,00		551,80	
В том числе									12,00		1,01	
Основные материалы							-90 484,00					
Кроме того, в текущих ценах							72 469,00	0,00	0,00		0,00	
Основные материалы							72 469,00					
Прямые затраты по подразделу в текущих ценах							300 637,00	95 290,00	5 813,00		551,80	
В том числе									225,00		1,01	
Основные материалы							-638 105,00					
Всего в текущих ценах по Подразделу 3.3: ГВС							430 033,00				551,80	1,01
<b>ИТОГИ по Разделу 3: ХВС и ГВС в квартирах</b>												
Прямые затраты по разделу в базовых ценах							46 693,00	14 849,00	1 943,00		1 684,72	
В том числе									63,00		5,01	
Основные материалы							-174 910,00					
Кроме того, в текущих ценах							144 938,00	0,00	0,00		0,00	
Основные материалы							144 938,00					
Прямые затраты по разделу в текущих ценах							684 685,00	277 824,00	13 146,00		1 684,72	
В том числе									1 179,00		5,01	
Основные материалы							-1 223 566,00					
Всего в текущих ценах по Разделу 3: ХВС и ГВС в квартирах							1 015 684,00				1 684,72	5,01
<b>Раздел 4: Прочие работы</b> (Строительные работы)												
49	49	ТЕР46-03-	Пробивка в бетонных	3,33	1 078,44	741,50	107 216	55 101	52 115	35,43	309,69	

1	2	3	4	5	6	7	8	9	10	11	12
		010-02	стенах и полах толщиной 100 мм отверстий площадью до 100 см <sup>2</sup> КОЭФФИЦИЕНТ К СТРОКЕ: Прил. 46.1 п. 3.3.2 (Кэл=1,75; Кэм=1,75; Кэлм=1,75; Кэтр=1,75; Кэзм=1,75) Приказ Минстрой РФ от 4.09.2019 №519/пр Прил. 2. Табл. 3. п. 9 (Кэл=1,5; Кэм=1,5; Кэлм=1,5; Кэтр=1,5; Кэзм=1,5) ИНДЕКС К СТРОКЕ: 21155 (Изп=18,71; Изм=8,04; Излм=18,71) НР и СП: Накладные расходы в тц от ФОР = 110%*0,9*0,7 = 69% = 48 232 руб. Сметная прибыль в тц от ФОР = 70%*0,85*0,9 = 54% = 37 747 руб.	100 отверстий	336,94	90,44			14 800	8,99	78,59
50	50	ТЕР46-03-010-02	Пробивка в бетонных стенах и полах толщиной 100 мм отверстий площадью до 100 см <sup>2</sup> КОЭФФИЦИЕНТ К СТРОКЕ: Приказ Минстрой РФ от 4.09.2019 №519/пр Прил. 2. Табл. 3. п. 9 (Кэл=1,5; Кэм=1,5; Кэлм=1,5; Кэтр=1,5; Кэзм=1,5) ИНДЕКС К СТРОКЕ: 21155 (Изп=18,71; Изм=8,04; Излм=18,71) НР и СП: Накладные расходы в тц от ФОР = 110%*0,9*0,7 = 69% = 11 593 руб. Сметная прибыль в тц от ФОР = 70%*0,85*0,9 = 54% = 9 073 руб.	1,4 100 отверстий	1 078,44 336,94	741,50 90,44	25 765	13 247	12 618 3 555	35,43 8,99	74,41 18,89
51	51	ТЕР46-03-017-01	Заделка отверстий, гнезд и борозд в перекрытиях железобетонных площадью до 0,1 м <sup>2</sup> КОЭФФИЦИЕНТ К СТРОКЕ: Приказ Минстрой РФ от 4.09.2019 №519/пр Прил. 2. Табл. 3. п. 9 (Кэл=1,5; Кэм=1,5; Кэлм=1,5; Кэтр=1,5; Кэзм=1,5) ИНДЕКС К СТРОКЕ: 21304 (Изп=18,71; Изм=9,64; Излм=18,71; Имат=6,03; Иом=6,03) НР и СП: Накладные расходы в тц от ФОР = 110%*0,9*0,7 = 69% = 6 132 руб. Сметная прибыль в тц от ФОР = 70%*0,85*0,9 = 54% = 4 799 руб.	0,71 1 м <sup>3</sup> заделки	1 688,65 446,24	21,14 0,00	14 337	8 887	222 0	55,16 0,00	58,75 0,00

**ИТОГИ по Разделу 4: Прочие работы**

Прямые затраты по разделу в базовых ценах				13 057,00	4 128,00	8 062,00			442,85
						981,00			97,48
Прямые затраты по разделу в текущих ценах				147 318,00	77 235,00	64 855,00			442,85
						18 355,00			97,48
Всего в текущих ценах по Разделу 4: Прочие работы				264 894,00					442,85
									97,48

**ИТОГИ ПО АКТУ, РУБ.**

Прямые затраты по акту в базовых ценах				63 088,00	19 509,00	10 081,00			2 188,91
В том числе						1 044,00			102,67
Основные материалы				-172 312,00					
Кроме того, в текущих ценах				144 938,00	0,00	0,00			0,00
Основные материалы						0,00			0,00
Прямые затраты по акту в текущих ценах				144 938,00					
				865 423,00	365 011,00	78 375,00			2 188,91

1	2	3	4	5	6	7	8	9	10	11	12
									19 534,00		102,67
В том числе							-1 201 252,00				
Основные материалы							72 667,00				
Накладные расходы от ФОТ (k = 0,7) 74% (пп. 1, 7, 13, 19, 25, 27)							32 588,00				
Накладные расходы от ФОТ (k = 0,7) 103% (пп. 45)							84 200,00				
Накладные расходы от ФОТ (k = 0,9*0,7) 128% (пп. 3, 5, 9, 11, 15, 17, 21, 23, 29, 31, 33, 36, 38, 40, 42, 47)							65 957,00				
Накладные расходы от ФОТ (k = 0,9*0,7) 110% (пп. 49-51)							255 412,00				
Итого накладных расходов							62 885,00				
Сметная прибыль от ФОТ (k = 0,9) 50% (пп. 1, 7, 13, 19, 25, 27)							24 441,00				
Сметная прибыль от ФОТ (k = 0,9) 60% (пп. 45)							65 490,00				
Сметная прибыль от ФОТ (k = 0,85*0,9) 83% (пп. 3, 5, 9, 11, 15, 17, 21, 23, 29, 31, 33, 36, 38, 40, 42, 47)							51 619,00				
Сметная прибыль от ФОТ (k = 0,85*0,9) 70% (пп. 49-51)							204 435,00				2 188,91
Итого сметной прибыли							1 325 270,00				102,67
Всего по акту в текущих ценах с НР и СП											
Концовки в текущих ценах по акту							1 325 270,00				
ИТОГО							96 175,60				
НДС при УСН							1 421 445,60				
ИТОГО							1 383 635,15				2 188,91
Всего по смете с пониж.коэф.К=0,9734							1 383 635,15				102,67
Всего в текущих ценах по акту											

Сдал

Директор ООО "СК "Элина" Халезов А.А.

Принял

*Мухомедов*



Инвестор \_\_\_\_\_  
 Заказчик (генподрядчик) \_\_\_\_\_  
 Подрядчик (субподрядчик) ООО "СК "Элина" \_\_\_\_\_

Стройка Капитальный ремонт ХВС, ГВС (замена стояков)  
 многоквартирного жилого дома, расположенного по адресу:  
 г.Ульяновск, ул.Репина, д.53, подъезды №1,2,3

Объект Капитальный ремонт ХВС, ГВС (замена стояков)  
 многоквартирного жилого дома, расположенного по адресу:  
 г.Ульяновск, ул.Репина, д.53, подъезды №1,2,3

Форма	По ОКУД	Код
	По ОКПО	322001
	По ОКПО	
	По ОКПО	
Вид деятельности по ОКДП		
Номер	3/21	
Дата	25	03 2021
Вид операции		
Отчетный период		
	с	по
	01.05.2021	17.05.2021

Номер документа	Дата составления
1	17.05.2021

### СПРАВКА О СТОИМОСТИ ВЫПОЛНЕННЫХ РАБОТ И ЗАТРАТ

№	Наименование пусковых комплексов, этапов, объектов, видов выполненных работ, оборудования, затрат	Код	Стоимость выполненных работ, руб.			
			С начала проведения работ	С начала года	В том числе за отчетный период	
1	2	3	4	5	6	
1	Всего работ и затрат, включаемых в стоимость работ		1 383 635,15	1 383 635,15	1 383 635,15	
	в том числе: Капитальный ремонт ХВС, ГВС (замена стояков) многоквартирного жилого дома, расположенного по адресу: г.Ульяновск, ул.Репина, д.53, подъезды №1,2,3					
Итого:						1 383 635,15
НДС не предусотрен:						0,00
Всего с учетом НДС:						1 383 635,15

Заказчик (генподрядчик) \_\_\_\_\_  
 Подрядчик (субподрядчик) \_\_\_\_\_

\_\_\_\_\_  
 Директор ООО "СК "Элина" Хальзов А.А.

